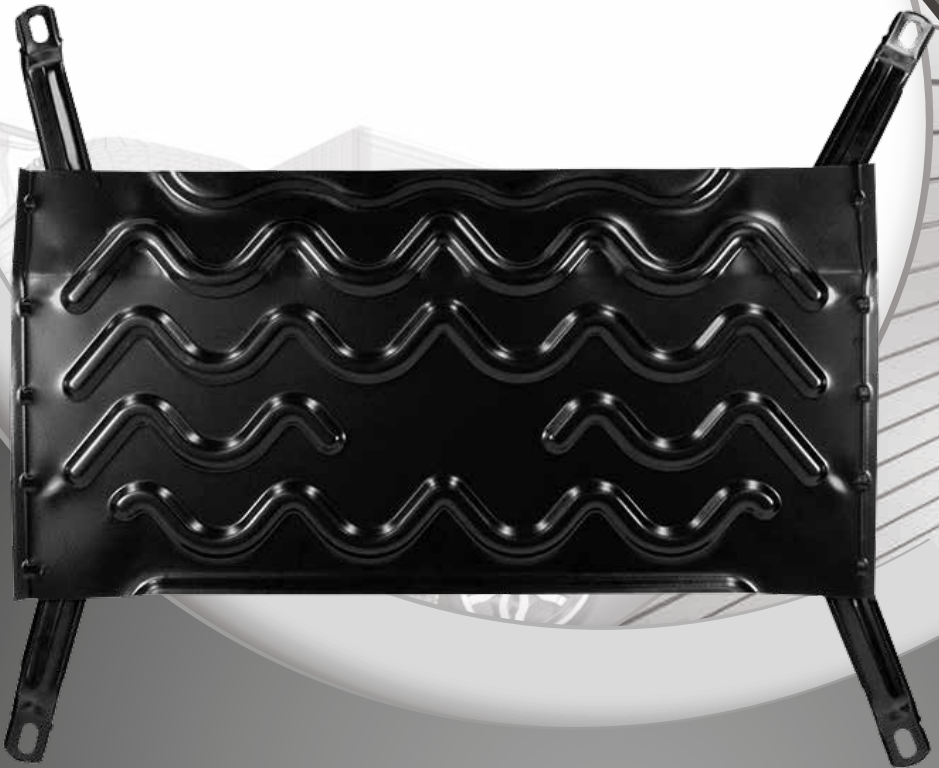


MANUAL DE INSTALAÇÃO

PROTETOR DE CÂRTER



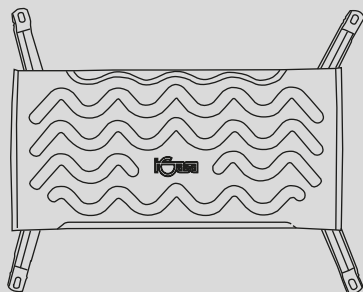
CHEVROLET
TPGP16011 / TPECO16011

NOVO CRUZE
(TODOS A PARTIR DE 2016)



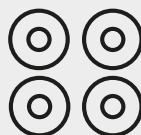
Para instalação utilize os seguintes itens:

A



Protetor de cárter

B



4 Arruelas M8

1º PASSO:

Tirar os 4 parafusos originais do carro.

2º PASSO:

Leve o protetor de cárter até o local dos furos, colocando o mesmo por cima do plástico de proteção original e recolocar os 4 parafusos retirados juntamente com as 4 arruelas (B) do kit, para assim fixar o protetor de cárter no carro.

3º PASSO:

Apertar bem em conjunto.

Obs.: Utilize os 4 parafusos originais do carro.